

8 reglas de oro que previenen la Enfermedad Renal Crónica



**¡Salud Renal para todos,
protégete del COVID-19!**

Conociendo más la enfermedad renal
para una mejor atención



World Kidney Day
is a joint initiative of



Centro Nacional
de **Salud Renal**

© World Kidney Day 2006 - 2022





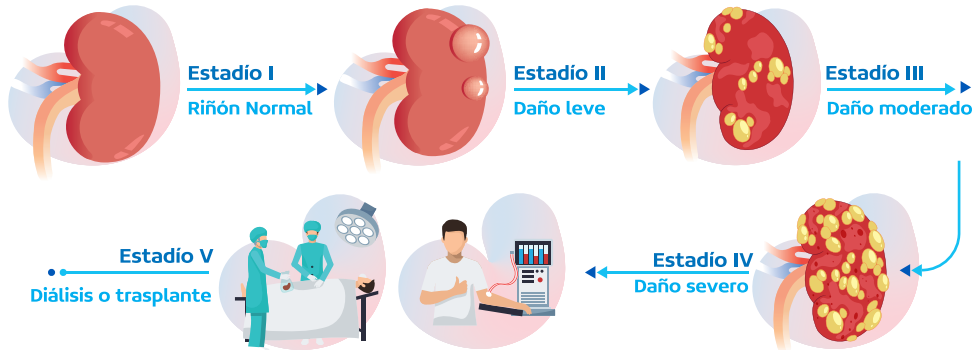
La Enfermedad Renal Crónica

¡Un enemigo silencioso!

Uno de cada **10** adultos padece de Enfermedad Renal Crónica

✓ ¿Qué es la Enfermedad Renal Crónica?

La enfermedad renal afecta a los riñones poco a poco por estadios o etapas hasta que ya no funcionan, haciendo que el agua y las sustancias de desecho se acumulen en el cuerpo generando malestar y daño irreversible en los riñones.



¿Qué pasa cuando los riñones empiezan a fallar?

En etapas tempranas no hay signos ni síntomas, éstos aparecen cuando el daño en los riñones ha avanzado y finalmente dejan de funcionar.

Inicialmente



No hay molestia



Presión arterial alta

Etapas avanzadas



Agotamiento



Disminución de peso



Anemia



Falta de ánimo



Náuseas y vómitos



Picazón



Edemas



Orina espumosa

✓ ¿Se puede detectar a tiempo?

Claro que sí, es importante hacerse un control anual para ver cómo están funcionando los riñones.

Las personas con hipertensión, o diabetes o mayores de 55 años tienen más riesgo de padecerla, por eso deben vigilar cada año la salud de sus riñones.



✓ ¿Cómo se detecta a tiempo la Enfermedad Renal Crónica?

A través de dos exámenes sencillos en orina y sangre



Examen de Orina

Detecta si existe daño en los riñones a través de la presencia de:
Proteínas (albuminuria)



Examen de Sangre

Si la creatinina es alta en la sangre puede significar que sus riñones ya no son capaces de eliminar el exceso de líquido y los desechos tóxicos.